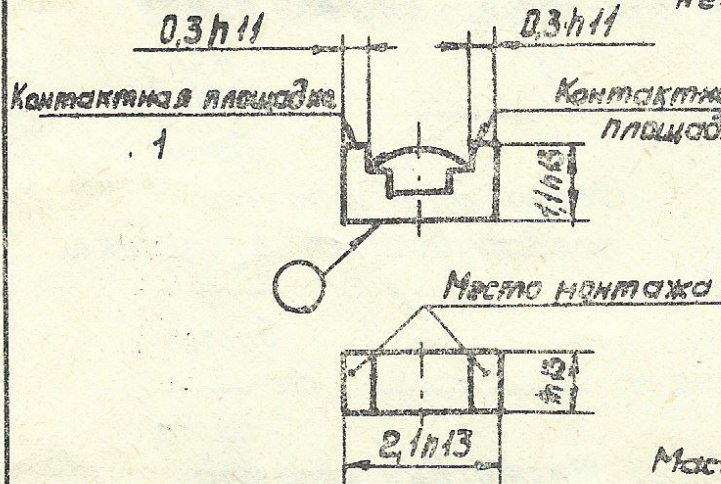




# Диод СВЧ ЗАГОВ-Б

## Этикетка

Диод полупроводниковый СВЧ герметизированный галлиевый  
детекторный планарно-эпитаксиальный с  
барьером Шоттки n-проводимости типа  
ЗАГОВ-Б, предназначенные для работы в соста-  
ве гибридных интегральных микросхем, блоков  
и аппаратуры специального назначения, обес-  
печивающих герметизацию и защиту диодов  
от воздействия влаги, соляного тумана, пес-



невых грибов, иная уросы,  
пониженного и повышен-  
ного давления в 3 см  
и более длинноволно-  
вом диапазоне длин  
волн

Схема соединения  
контактных площадок



Масса диода не более 0,01г

Маркировка диода. На основании положительной контак-  
тной площадки ставится синяя точка, обозначающая по-  
лярность диода. Желтая точка проставленная на осново-  
нии другой контактной площадки, обозначает диод  
типа ЗАГОВ-Б. Клейма с обозначением товарного зна-  
ка предприятия, изготовителя, тип диода, месяц и год  
изготовления, клейма представительства заказчика  
ставят на полиэтиленцефалофановой ленте.

Основные электрические параметры при  $t = +25 \pm 10^\circ\text{C}$

Наименование параметра, (режим измерения)	Норма	
	Не менее	Не более
Чувствительность по току, мкА/мкВт, Вг $P_{свч} = 10 \text{ мкВт}$ , $\lambda = 3,2 \text{ см}$ , $I_{пр} = 20 \text{ мкА}$ , $R_{плос} = 30 \text{ Ом}$	3,5	
Дифференциальное сопротивление, Ом ( $I_{пр} = 20 \text{ мкА}$ , $f = 1000 \text{ Гц}$ ), $R_{диф}$		2000
Тангенциальная чувствительность, дБ, $P_{тд}$	54	
Коэффициент стоячей волны по напряжению, $K_{ств}$ ( $P_{свч} = 10 \text{ мкВт}$ , $\lambda = 3,2 \text{ см}$ , $I_{пр} = 20 \text{ мкА}$ , $R_{плос} = 30 \text{ Ом}$ )		24



Содержание драгметаллов в одном диоде:  
золото - 0,3147 мг

Содержание цветных металлов и их сплавов.  
Цветных металлов не содержится

### СВЕДЕНИЯ О ПРИЕМКЕ

Диод СВЧ ЗА206 А-Б соответствует АЯ0.339.038 ТУ

Приняты по извещению N 4 от 24-03-92  
дата

Место для  
штампа ОТК  
Перепроверка произведена

Место для штампа  
представителя заказчика

Приняты по извещению N \_\_\_\_\_ от \_\_\_\_\_  
дата

Место для  
штампа ОТК

Место для штампа  
представителя заказчика

### УКАЗАНИЯ ПО ЭКСПЛУАТАЦИИ

Значение допустимого статического потенциала 100В.

2. МАР 1992