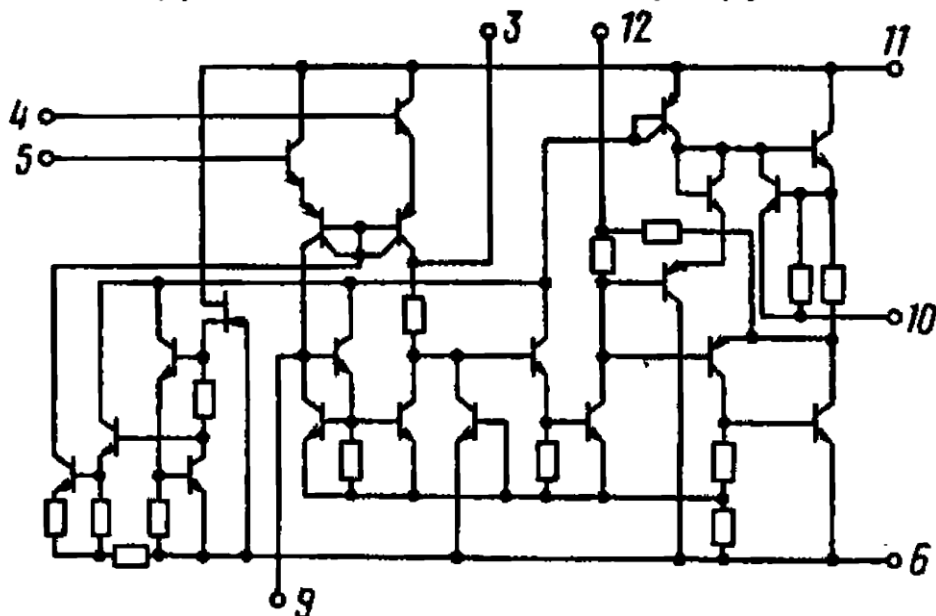


К553УД2

Микросхема представляет собой операционный усилитель средней точности. Содержит 36 интегральных элементов. Корпус типа 201.14-1 и 2103.14-1, масса не более 1 г.

Назначение выводов: 1, 2, 7, 8, 13, 14 — свободные; 3 — балансировка, коррекция; 4 — вход инвертирующий; 5 — вход не-



Электрическая схема К553УД2

инвертирующий; 6 — напряжение питания ($-U_{п2}$); 9 — балансировка; 10 — выход; 11 — напряжение питания ($U_{п1}$); 12 — коррекция.

Электрические параметры

Номинальное напряжение питания:

$U_{п1}$	$15 \text{ В} \pm 10\%$
$U_{п2}$	$-15 \text{ В} \pm 10\%$

Напряжение смещения нуля

Максимальное выходное напряжение

Ток потребления

Средний входной ток

Разность входных токов

Коэффициент усиления напряжения

$\geq 2 \cdot 10^4$

Предельно допустимые режимы эксплуатации

Напряжение питания:

$U_{п1}$ 13,5...16,5 В

$U_{п2}$ -13,5...-16,5 В

Максимальное синфазное входное напряжение ± 12 В

Значение статического потенциала 200 В

Минимальное сопротивление нагрузки 2 кОм

Температура окружающей среды -45...+85 °С

