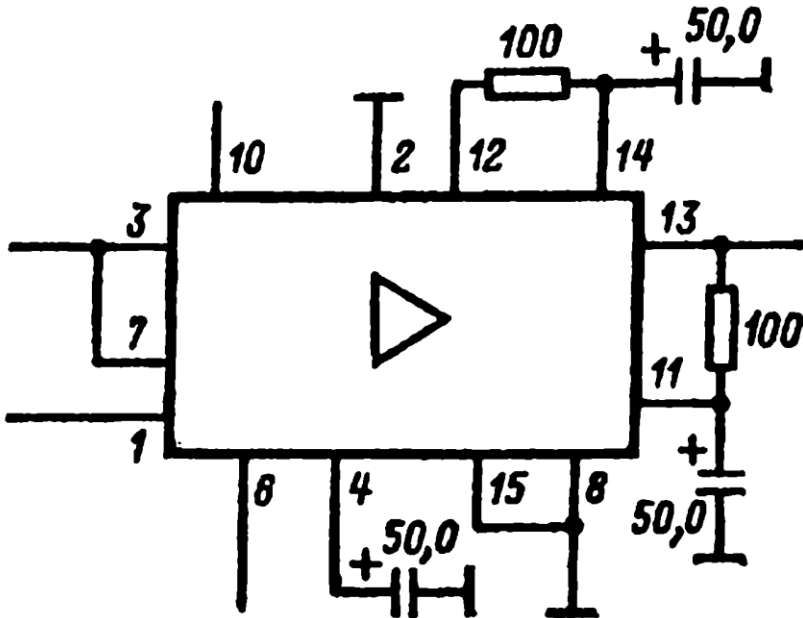


K228УВ2

Микросхема представляет собой регулируемый усилитель. Содержит 12 интегральных элементов. Корпус типа 1203.15-1, масса не более 3 г.



Типовая схема включения
K228УВ2

Назначение выводов: 1 — база VT2; 2 — база VT3; 3 — база VT1; 4, 5, 6, 9 — выводы эмиттера VT1; 7, 8 — выводы резисторного делителя; 11, 12 — выводы от двух резисторов; 6, 10 — напряжение питания ($-U_n$, U_n); 13 — эмиттер VT3; 14 — коллектор VT2; 15 — корпус.

Электрические параметры

Номинальное напряжение питания	$\pm 6,3 \text{ В} \pm 10\%$
Крутизна ВАХ:			
на частоте 5 МГц	9,5...10,5 мА/В
на частоте 60 МГц	$\geq 7,5 \text{ мА/В}$
Ток коллектора	3...4,6 мА
Входное сопротивление	$\geq 400 \text{ Ом}$
Выходное сопротивление	$\leq 100 \text{ кОм}$