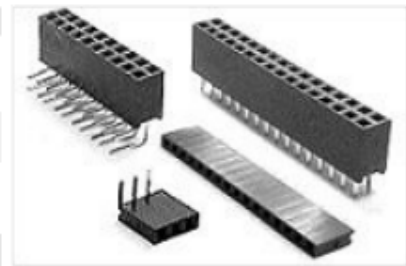
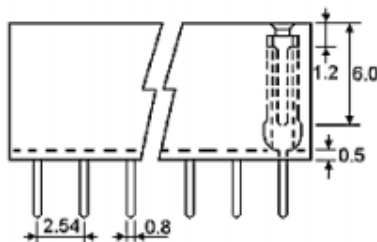


PBS, PBD**Розетка на плату, шаг 2,54 мм****Основные характеристики:**

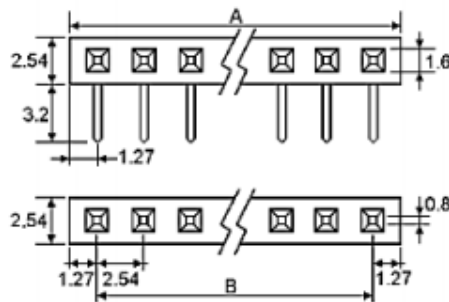
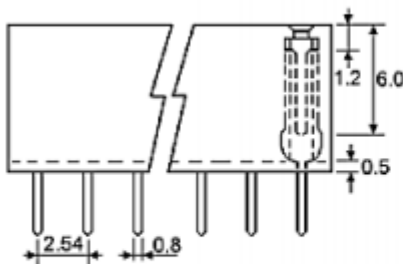
Материал контактов	фосфорная бронза, золото поверх никеля
Материал изолятора	полистирол усиленный стекловолокном UL-94V-0
Предельные ток	1 А
напряжение изолятора	500 В в течении 1 мин.
Соппротивление контактов	не менее 1000 МОм
Допустимые температуры	-40 - + 105°C



Возможен вариант с шагом 2,0 мм

PBS

$A=N \times 2.54$
 $B=(N-1) \times 2.54, N=1 \dots 40$

**PBD**

$A=N \times 2.54$
 $B=(N-1) \times 2.54, N=1 \dots 40$

