

# Переключатели кнопочные ПКн 159 АУБК.642130.004 ТУ

Предназначены для работы в электрических цепях постоянного и переменного тока в бытовой РЭА и в аппаратуре промышленного применения.

## Внешний вид



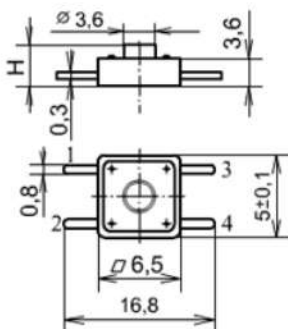
## Технические характеристики

Показатель	Значение
Коммутируемое напряжение, В	$1 \times 10^{-4} \dots 15$
Ток (постоянный, переменный), А	$1 \times 10^{-6} \dots 0,05$
Максимальная коммутируемая мощность, Вт (ВА)	0,75
Сопротивление электрического контакта, Ом	0,1
Сопротивление изоляции, МОм, не менее	1 000
Количество коммутационных циклов в НКУ	50 000

Диапазон рабочих температур от  $-45^{\circ}\text{C}$  до  $+70^{\circ}\text{C}$

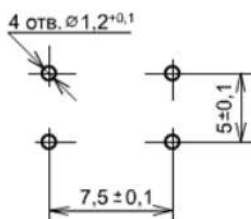
Масса переключателя не более 1,0 г.

## Справочные размеры



Ход подвижной части переключателя составляет не более 0,5 мм. Длина подвижного элемента зависит от модификации и может устанавливаться потребителем под крупный заказ. В настоящее время выпускается модификация ПКн159-1 с длиной 5,8 мм (от корпуса) и модификация ПКн159-2 переключателя с длиной 7,2 мм.

## Разметка печатной платы для крепления



## Схема коммутации

