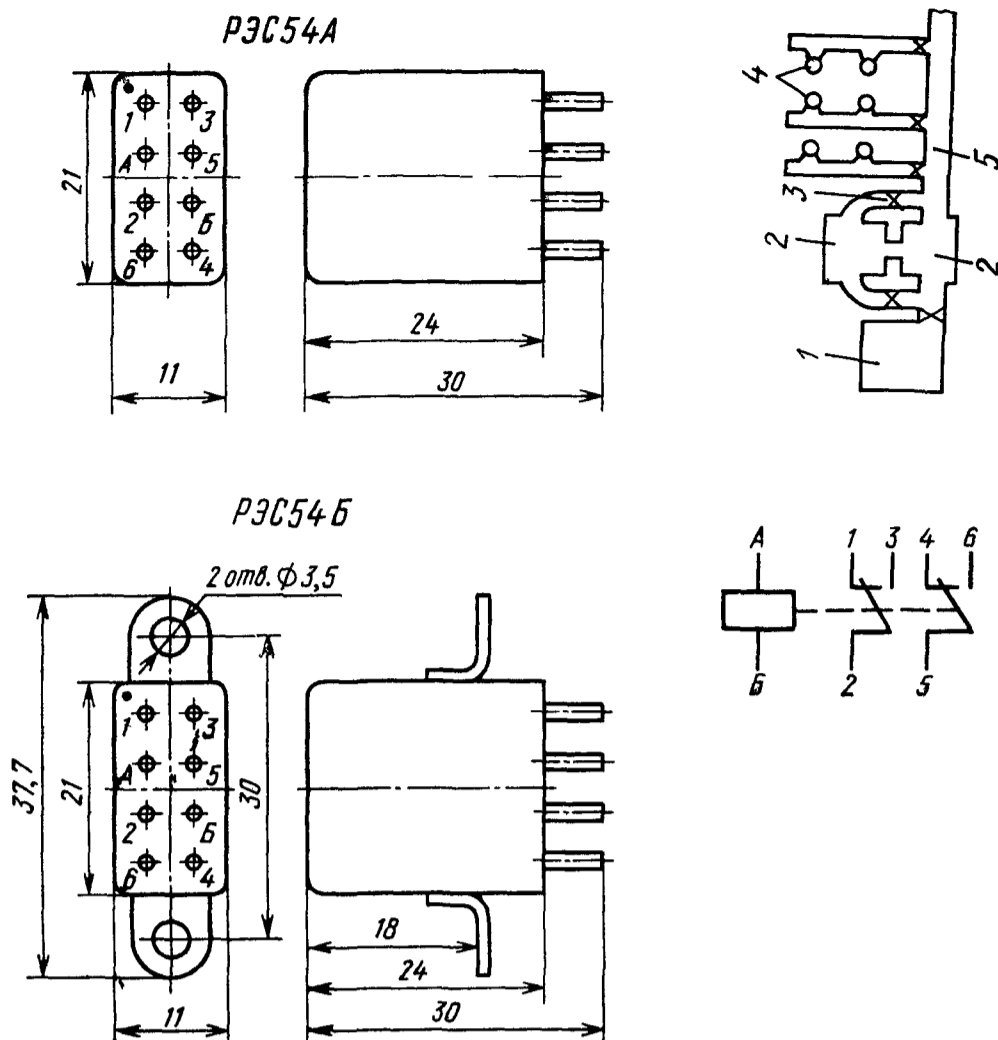


# Реле РЭС54

Герметизированное, двухпозиционное, одностабильное реле постоянного тока РЭС54 предназначено для коммутации электрических цепей постоянного и переменного тока частотой 50—1100 Гц.



## Условия эксплуатации

Температура окружающей среды от  $-60$  до  $+125^{\circ}\text{C}$ , для реле исполнений ХП4.500.035-01, ХП4.500.035-02, ХП4.500.036-01, ХП4.500.036-02 — от  $-60$  до  $+85^{\circ}\text{C}$ . Относительная влажность до 98% при температуре  $+35^{\circ}\text{C}$ . Атмосферное давление от  $0,13 \cdot 10^{-3}$  до 297 кПа.

## Конструктивные данные

По способу крепления реле классифицируются: РЭС54А — без угольников; РЭС54Б — с угольниками для крепления реле. Обозначение исполнения реле РЭС54А имеет дополнительный индекс 01, реле РЭС54Б — 02, например ХП4.500.010-01, ХП4.500.010-02. Конструктивные данные и электрическая схема реле приведены на рис. 60. Реле исполнений ХП4.500.010-01, ХП4.500.010-02, ХП4.500.013-01, ХП4.500.013-02 имеют одну контактную группу на переключение (контакты 1, 2, 3).

## Технические характеристики

Сопротивление изоляции между токоведущими элементами, токоведущими элементами и корпусом, МОм, не менее:		
в нормальных климатических условиях		200
в условиях повышенной влажности		10
при максимальной температуре		20
Электрическая прочность изоляции в нормальных климатических условиях между токоведущими элементами, токоведущими элементами и корпусом, В		500
Время, мс, не более:		
срабатывания		12
отпускания		8
Масса, г:		
РЭС54А		21
РЭС54Б		22
Частные характеристики и износостойкость реле при активной нагрузке приведены в табл. 41 и 42.		

Таблица 41

Исполнение	Сопротивление обмотки, Ом	Ток, мА		Рабочее напряжение, В
		срабатывания	отпускания	
ХП4.500.010	3400...4600	3	0,3	22...32
ХП4.500.011, ХП4.500.012		3,6	0,4	24...32
ХП4.500.013		3	0,3	22...32
ХП4.500.035, ХП4.500.036	3400...4400	4,2	0,4	24...32

Таблица 42

Исполнение	Режим коммутации		Род тока	Частота срабатываний, Гц	Число коммутационных циклов
	Ток, А	Напряжение, В			
ХП4.500.010, ХП4.500.011, ХП4.500.035	0,01...0,1	6...30	Постоянный Переменный	5	$10^6$ $5 \cdot 10^4$
	0,01...2	30...220			
	0,05...0,1 0,1...0,2	12...120	Переменный		
ХП4.500.012, ХП4.500.013, ХП4.500.036	$10^{-6}$ ... $10^{-3}$	0,05...10	Постоянный	10	$2 \cdot 10^5$
	$10^{-5}$ ... $10^{-1}$	0,05...220			
	$10^{-6}$ ... $10^{-3}$	1...36	Переменный Постоянный	5	$10^5$
	0,1...0,5	6...30			