

# К130ЛА3

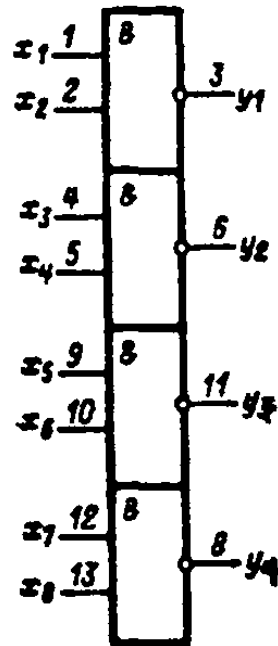
Микросхема представляет собой 4 логических элемента 2И-НЕ. Содержит 56 интегральных элементов Корпус типа 401.14-4, масса не более 0,45 г.

Назначение выводов: 1 — вход X1; 2 — вход X2; 3 — выход Y1; 4 — вход X3; 5 — вход X4; 6 — выход Y2; 7 — общий; 8 — выход Y4; 9 — вход X5; 10 — вход X6; 11 — выход Y3; 12 — вход X7, 13 — вход X8; 14 — напряжение питания

## Электрические параметры

Номинальное напряжение питания . . . . .	5 В ± 10%
Выходное напряжение низкого уровня	≤ 0,35 В
Выходное напряжение высокого уровня	≥ 2,4 В
Напряжение на антизвонном диоде . . . . .	≥ -1,5 В
Статическая помехоустойчивость низкого и высокого уровней . . . . .	≥ 0,4 В
Ток входного пробивного напряжения	≤ 1 мА
Входной ток низкого уровня	≤ -2,3 мА

Условное графическое обозначение  
К130ЛА3



Входной ток высокого уровня . . . . .	≤ 0,07 мА
Ток потребления в состоянии низкого уровня .	≤ 44 мА
Ток потребления в состоянии высокого уровня	≤ 20 мА
Ток короткого замыкания . . . . .	- 35...- 95 мА
Статическая потребляемая мощность . . . . .	≤ 176 мВт
Время задержки распространения при включении	≤ 10 нс
Время задержки распространения при выключении . . . . .	≤ 12 нс