

Бусы фарфоровые чешуйчатые

БФЧ (бусы фарфоровые чешуйчатые) предназначены для изоляции голых проводников и контактов в электронагревательных приборах и рассчитаны для работы при номинальном напряжении 250 и 500 В постоянного и переменного тока частотой 50 Гц.

БФЧ эксплуатируются при температуре окружающей среды до 400°C, при относительной влажности воздуха не более 80% при температуре (20±5) С и не предназначены для работы в среде, содержащей токопроводящую пыль, агрессивные газы и пары в концентрациях, разрушающих фарфор и глазурь. Окружающая среда не должна быть взрывоопасной.

Бусы изоляционные керамические изготавливаются из фарфора подгруппы 111 по ГОСТ 15150-69 (прессованный силикатный фарфор)

Б – буса

Ф – фарфоровая

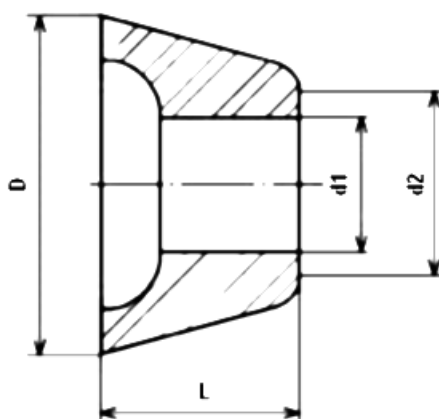
Ч – чешуйчатая

Числитель дроби – внутренний диаметр в мм

Знаменатель дроби – высота бусы в мм

Основные параметры бус керамических (изоляционных):

- Номинальное напряжение
- Испытательное напряжение при высокой температуре
- Ток утечки
- Площадь поверхности



	L, мм	D, мм	d 1, мм	d 2, мм	Масса, г
БФЧ-2/4 УЗ	4	6.6	2	3.5	0.2
БФЧ-3/6 УЗ	6	9	3	6	0.5
БФЧ-4/6 УЗ	6	10	4	5.5	0.57
БФЧ-6/8 УЗ	8	12	6	8	1.2
БФЧ-8/10 УЗ	10	15	8	10	2.2