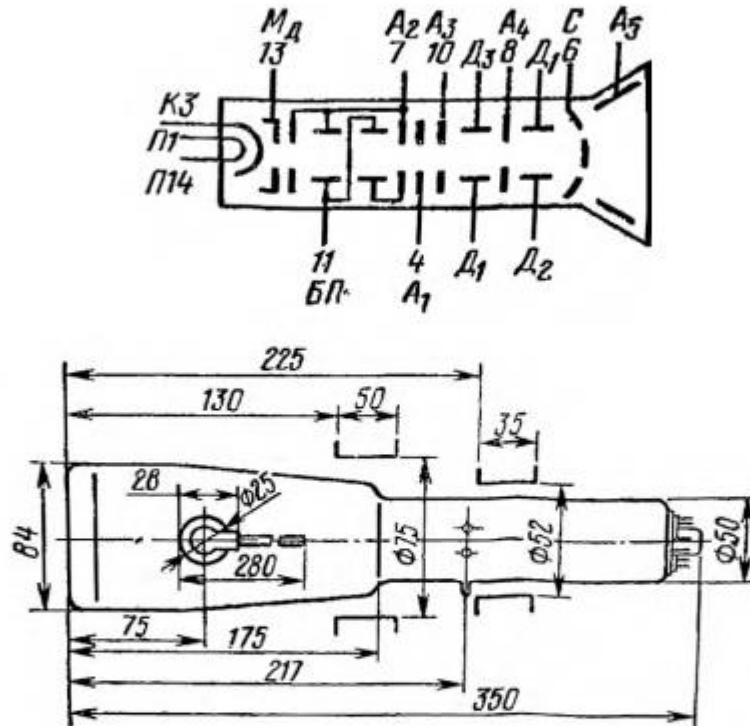


## 11ЛО5В, 11ЛО5И

Осциллографические трубки для визуальной регистрации электрических процессов в радиотехнической аппаратуре. Экран: 11ЛО5В - желто-оранжевого свечения; 11ЛО5И - желто-зеленого свечения. Размер рабочей части экрана 60 x 80 мм. Оформление - стеклянное, бесцокольное (РШ31В), с боковыми выводами на баллоне. Масса 850 г.



### Основные данные

при  $U_H = 6,3 \text{ В}$ ;  $U_{a2} = 1500 \text{ В}$ ;  $U_{a2} = 3000 \text{ В}$

	11ЛО5В	11ЛО5И
Ширина линии в центре экрана, мм	$\leq 0,6$	$\leq 0,6$
Яркость свечения экрана, кд/м <sup>2</sup>	$\geq 8$	$\geq 12$
Яркость паразитного свечения, кд/м <sup>2</sup>	$\leq 0,1$	$\leq 0,1$
Ток накала, А	0,27-0,33	0,27-0,33
Ток 1-го анода, мкА	$\leq 10$	$\leq 10$
Ток 2-го анода, мкА	$\leq 700$	$\leq 700$
Ток 3-го анода, мкА	$\leq 50$	$\leq 50$
Ток 4-го анода, мкА	$\leq 50$	$\leq 50$
Ток 5-го анода, мкА	$\leq 15$	$\leq 15$
Ток сетки, мкА	$\leq 10$	$\leq 10$

Ток бланкирующих пластин, мкА .....	≤ 500	≤ 500
Ток утечки, мкА:		
– между катодом и подогревателем .....	≤ 40	≤ 40
– между катодом и модулятором .....	≤ 8	≤ 8
Напряжение 1-го анода относительно катода, В.....	400-600	400-600
Напряжение модулятора запирающее, относительно катода, В.....	-40 ÷ -90	-40 ÷ -90
Чувствительность к отклонению, мм/В:		
– сигнальных пластин .....	≥ 1	≥ 1
– временных пластин.....	≥ 0,6	≥ 0,6
Геометрические искажения, % .....	≤ 3	≤ 3
Время готовности, мин .....	≤ 2	≤ 2
Время послесвечения экрана, с.....	≥ 5	≥ 10 <sup>-3</sup>
Междуэлектродные емкости:		
– катод - все электроды, пФ.....	≤ 10	≤ 10
– модулятор - все электроды, пФ.....	≤ 12	≤ 12
– пластина Д <sub>1</sub> - пластина Д <sub>2</sub> , пФ.....	≤ 5	≤ 5
– пластина Д <sub>3</sub> - пластина Д <sub>4</sub> , пФ.....	≤ 4	≤ 4
– пластина Д <sub>1</sub> - все электроды, пФ .....	≤ 9	≤ 9
– пластина Д <sub>3</sub> - все электроды, пФ .....	≤ 9	≤ 9
Наработка, ч.....	≥ 1000	≥ 1000
Критерий оценки:		
– яркость свечения экрана, кд/м <sup>2</sup> .....	≥ 6	≥ 6

### **Предельные эксплуатационные данные**

	Мин.	Макс.
Напряжение накала, В.....	5,7	6,9
Напряжение 2-го анода, В.....	1000	2000
Напряжение 5-го анода, В.....	-	6000
Напряжение модулятора, В .....	-150	0
Напряжение сетки, В .....	-150	-20
Средний потенциал отклоняющих пластин, В .....	-50	50