

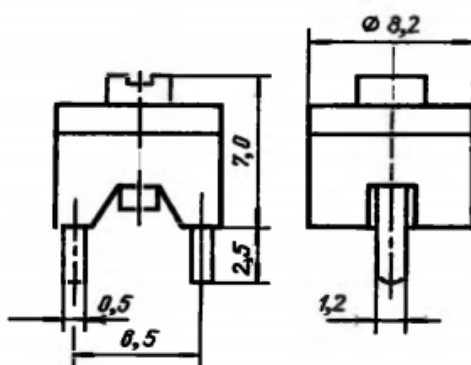
# Конденсаторы керамические подстроечные

## КТ4-23

Конденсаторы КТ4-23 керамические подстроечные.

Выпускаются в конструктивном варианте для печатных схем с креплением пайкой за выводы.

Предназначены для работы в цепях постоянного, переменного и импульсного токов.



Обозначение	Номинальная емкость, пФ		Температурный коэффициент емкости, 1/°С	Номинальное напряжение, В	Реактивная мощность, вар. не более	Масса, г, не более
	минимальная	максимальная				
2/7 2,5/8	2 2,5	7 8	$-(100 \pm 200) \cdot 10^{-6}$	200	20	1,2
4/15 5/20 6/25 8/30 0,4/4	4 5 6 8 0,4	15 20 25 30 4	$-(600 \pm 300) \cdot 10^{-6}$			

Тангенс угла потерь, не более .....  
 Сопротивление изоляции в нормальных климатических условиях, не менее .....  
 Момент вращения ротора .. .. .

0,002  
 10 000 МОм  
 $(6-45) \cdot 10^{-3} \text{ Н} \cdot \text{м}$

### Предельные эксплуатационные данные

Температура окружающей среды .....  
 Относительная влажность воздуха при температуре 25° С .....  
 Пониженное атмосферное давление .....  
 Минимальная наработка .....  
 Изменение установленной емкости, не более .....  
 Тангенс угла потерь, не более .....  
 Сопротивление изоляции, не менее .....  
 Срок сохраняемости .....  
 Сохраняемость паяемости выводов без дополнительного облуживания .....

От -60 до +85° С  
 До 98%  
 До 6,7 гПа  
 (5 мм рт. ст.)  
 10 000 ч  
 ±25%  
 0,007  
 100 МОм  
 12 лет  
 12 мес