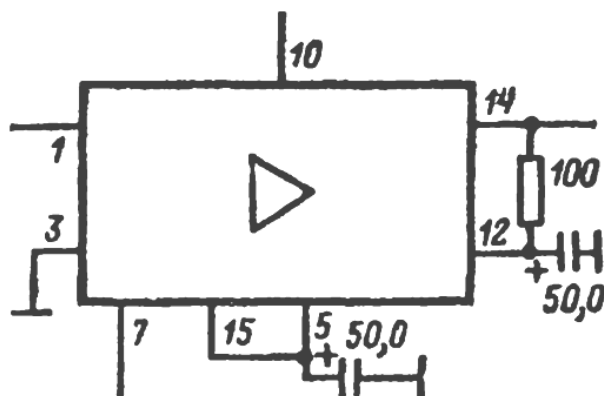


К228УВ1 (К2УС281)

Микросхема представляет собой универсальный усилитель на одном транзисторе. Содержит 7 интегральных элементов. Корпус типа 1203.15-1, масса не более 3 г.



Типовая схема включения К228УВ1

Назначение выводов: 1, 3 — выводы базы VT; 4, 5 — выводы эмиттера VT; 5, 6, 7 — выводы резисторного делителя; 2, 8, 9, 13 — свободные; 10, 11, 12 — выводы от двух отдельных резисторов; 7, 10 — напряжение питания $U_{п2}$, $U_{п1}$; 14 — коллектор VT; 15 — корпус.

Электрические параметры

Напряжение питания	$+6,3 \text{ В} \pm 10\%$
Напряжение смещения	$-6,3 \text{ В} \pm 10\%$
Мощность потребления	$< 70 \text{ мВт}$
Крутизна вольт-амперной характеристики	
на частоте 5 МГц	$10 \text{ мА/В} \pm 10\%$
на частоте 60 МГц	$> 7,5 \text{ мА/В}$
Входное сопротивление на частоте 60 МГц	$> 200 \text{ Ом} (> 400 \text{ Ом})^*$
Выходное сопротивление	$< 10 \text{ кОм} (50 \text{ кОм})^*$
Ток коллектора	$2,9 \dots 4,3 \text{ мА} (3,2 \dots 4,0 \text{ мА})^*$

* - по некоторым источникам

Предельно допустимые режимы эксплуатации

Температура окружающей среды	
228УВ1	$-60 \dots +70^\circ\text{C}$
К228УВ1	$-45 \dots +70^\circ\text{C}$
Относительная влажность воздуха до 98% при температуре $+40^\circ\text{C}$	
Атмосферное давление (228УВ1)	$6,7 \times 10^2 \dots 3 \times 10^5 \text{ Па}$
Вибрационные нагрузки	
228УВ1	до 40 g (5-5000 Гц)
К228УВ1	до 10 g (1-600 Гц)
Многочисленные удары с ускорением	
228УВ1	до 150 g
К228УВ1	до 15 g
Линейные нагрузки с ускорением	
228УВ1	до 150 g
К228УВ1	до 25 g
Одиночные удары с ускорением (228УВ1)	до 1000 g