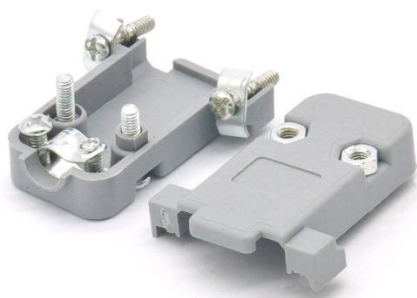


DSUB PLASTIC CASE (DP-9C) Корпус



Корпус DP-9C для разъемов D-SUB (кожух) с короткими винтами под отвертку. На 9 контактов и для разъемов на 15 контактов высокой плотности (3х рядных). Совместим со следующими разъемами: DHS-15, DB-9... Корпуса для разъемов D-SUB разделяются: DP - комплектуются винтами, которые закручиваются отверткой в ответную часть (головку 6-тигранного винта с внутренней дюймовой резьбой) DPT - комплектуются удлиненными винтами, которые закручиваются рукой в ответную часть DN, DNT - корпуса с декоративным металлическим напылением DF - корпуса на разъем под шлейф).

Характеристики:

Тип	разъемы D-SUB на 9 контактов
Количество выводов или контактов	9/15
Интервал рабочих температур	от -55 до +105°C
Метод монтажа	вставка кабеля
Габаритные размеры L*W*H	38,8x31x15,9 mm
Материал корпуса	ABS

