

Бусы фарфоровые цилиндрические

БФЦ (бусы фарфоровые цилиндрические) предназначены для изоляции голых проводников и контактов в электронагревательных приборах и рассчитаны для работы при номинальном напряжении 250 и 500 В постоянного и переменного тока частотой до 60 Гц. Климатическое исполнение У, категория размещения 3 по ГОСТ 15150.

БФЦ эксплуатируются при температуре окружающей среды до 400°С, при относительной влажности воздуха не более 80% при температуре (20±5) С и не предназначены для работы в среде, содержащей токопроводящую пыль, агрессивные газы и пары в концентрациях, разрушающих фарфор и глазурь. Окружающая среда не должна быть взрывоопасной.

Бусы изоляционные керамические изготавливаются из фарфора подгруппы 111 по ГОСТ 15150-69 (прессованный силикатный фарфор)

Б – буса

Ф – фарфоровая

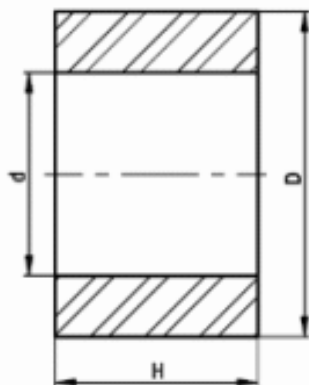
Ц – цилиндрическая

Числитель дроби – внутренний диаметр в мм

Знаменатель дроби – высота бусы в мм

Основные параметры бус керамических (изоляционных):

- Номинальное напряжение
- Испытательное напряжение при высокой температуре
- Ток утечки
- Площадь поверхности



Тип	Размеры			Масса 1000 шт.
	d	D	H	
БФЦ-1/4	1+/-0,3	4+/-0,4	4+/-0,4	120
БФЦ-10/10	10+0,4/-0,5	16-/-0,5	10+/-0,4	3100
БФЦ-2/10	2+/-0,3	4+/-0,4	10+/-0,4	217
БФЦ-2/4	2+/-0,3	4+/-0,4	4+/-0,4	95
БФЦ-3/10	3+/-0,3	6+/-0,4	10	500
БФЦ-3/6	3+/-0,3	6+/-0,4	6+/-0,4	320
БФЦ-4/10	4	6	10	340
БФЦ-4/10	4+0,3/-0,4	8+/-0,4	40+/-0,8	3860
БФЦ-4/10	4+0,3/-0,4	8+/-0,4	10+/-0,4	830
БФЦ-4/6	4	8	6	520
БФЦ-5/10	6+0,3/-0,4	10-/-0,4	10+/-0,4	1760
БФЦ-8/10	8+/-0,4	12-/-0,4	10+/-0,4	1500
БФЦ-8/14	8+/-0,3	14-/-0,4	10+/-0,4	3000
БФЦ-8/16	8+/-0,3	16-/-0,4	10+/-0,4	4000