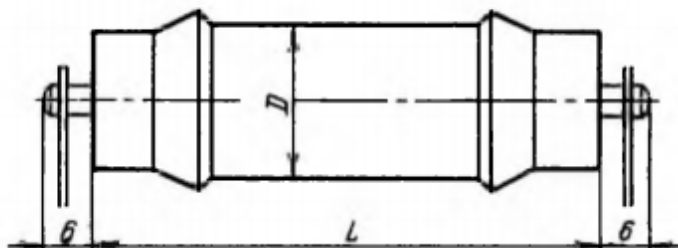


Конденсаторы высоковольтные комбинированные ПКГТ-И, ПКГТ-П

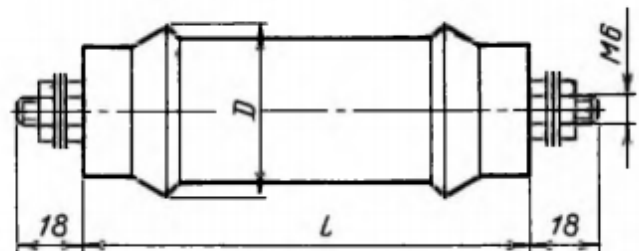
Конденсаторы ПКГТ-И, ПКГТ-П высоковольтные комбинированные.
Предназначены для работы в цепях постоянного, переменного, пульсирующего токов и в импульсных режимах.

ПКГТ-И

С лепестковыми выводами

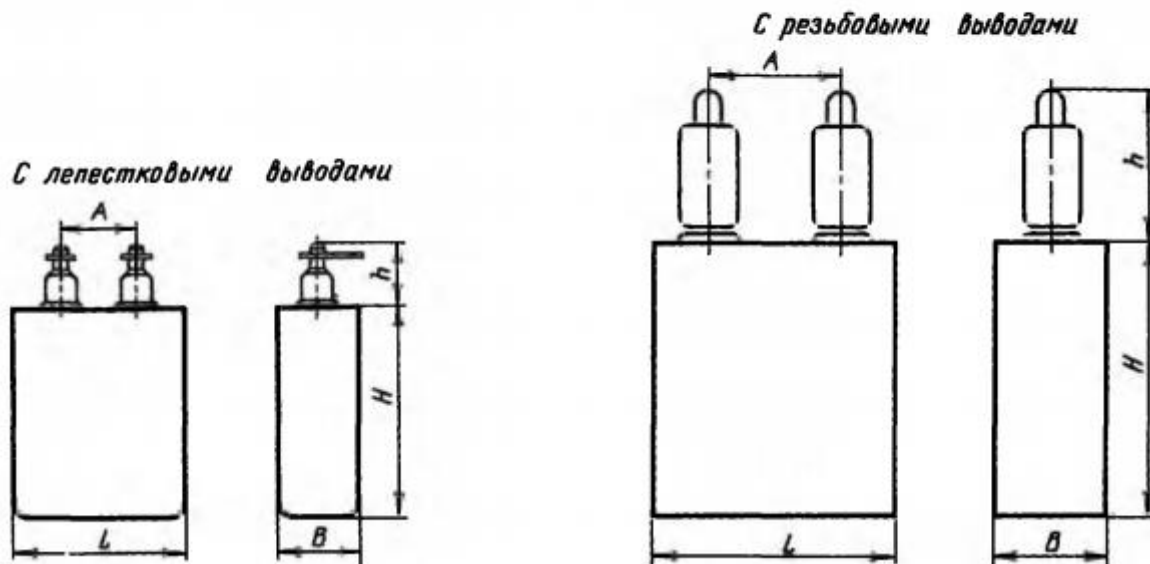


С резьбовыми выводами



Номинальная емкость, мкФ	Номинальное напряжение, кВ	Размеры, мм		Масса, г, не более
		<i>D</i>	<i>L</i>	
<i>Лепестковые выводы</i>				
0,01	3	16	52	25
0,025		21		40
0,05		82		60
0,001	5	16	42	20
0,01		21	62	45
<i>Резьбовые выводы</i>				
0,01	10	40	75	185
0,025	15		126	126
0,01		20		

ПКГТ-П



Номинальная емкость, мкФ	Номинальное напряжение, кВ	Размеры, мм					Масса, г. не более
		L	B	H	h	A	
<i>Лепестковые выводы</i>							
0,1	3,0	45	20	54	18	20	150
0,25			50				300
0,5		65	25	115		30	450
1			45				750
2			85				1350
0,025	5,0	45	17	54		20	150
0,05			30				250
0,1			55				350
0,25		65	30	115		30	550
0,5			55				850
1			105		1600		
2			85		110		145

Номинальная емкость, мкФ	Номинальное напряжение, кВ	Размеры, мм					Масса, г, не более
		L	B	H	h	A	
<i>Резьбовые выводы</i>							
0,05	10	65	30	115	70	35	620
0,1			55				1100
0,25		85	70	40		2200	
0,5		120	85	60		3200	
0,025	15	65	30	115	80	35	620
0,05			55				1100
0,1		85	70	40		2200	
0,25		140	85	60		3500	
0,05	20	85	60	145	80	40	2000
0,1		110	85			60	3000

Примечание Допуски. ± 5 , ± 10 ; $\pm 20\%$

Тангенс угла потерь, не более	0,01
Сопротивление изоляции вывод-вывод в нормальных климатических условиях (до 0,1 мкФ), не менее	10 000 МОм
Постоянная времени в нормальных климатических условиях (свыше 0,1 мкФ), не менее	2000 МОм · мкФ
Сопротивление изоляции вывод-корпус, не менее	5000 МОм

Предельные эксплуатационные данные

Температура окружающей среды	От -60 до $+100^\circ \text{C}$
Относительная влажность воздуха при температуре 35°C	До 98%
Пониженное атмосферное давление:	
3 кВ	До 85 гПа (64 мм рт. ст.)
свыше 3 кВ	До 533 гПа (400 мм рт. ст.)
Минимальная наработка	500 ч
Изменение емкости, не более	$\pm 10\%$
Тангенс угла потерь, не более	0,02
Сопротивление изоляции вывод-вывод (до 0,1 мкФ), не менее	5000 МОм
Постоянная времени (свыше 0,1 мкФ), не менее	1000 МОм · мкФ
Срок сохраняемости	12 лет