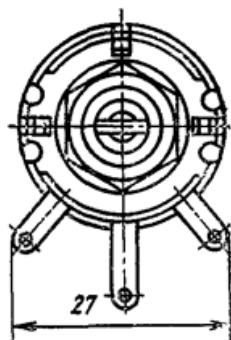
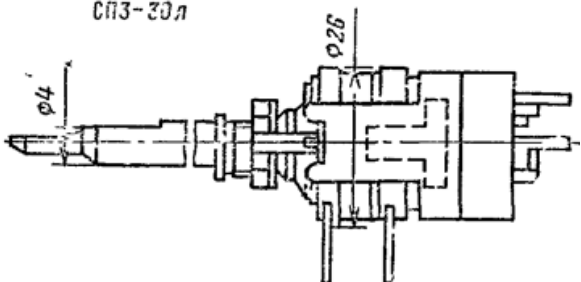
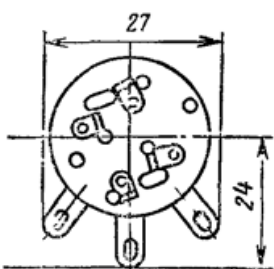


СПЗ-30а

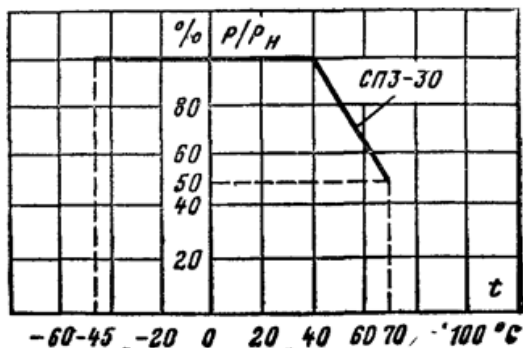


СПЗ-30л



Технические данные

Температура окружающей среды От -45 до +70°C
 Относительная влажность воздуха для резисторов:
 обычного исполнения при температуре +25°C До 98%
 всеклиматического исполнения при температу-
 ре +35°C До 98%
 Атмосферное давление От 106 700
 до 53 000 Па (от 800
 до 400 мм рт. ст.)
 Вибрационные нагрузки с ускорением в диапазоне
 частот от 1 до 80 Гц До 5 g
 Многократные удары с ускорением До 15 g



Зависимость допустимой мощности электрической нагрузки от температуры окружающей среды.

Номинальная мощность рассеяния, пределы номинальных сопротивлений, функциональная характеристика

Тип, вид резистора	Функциональная характеристика	Номинальная мощность рассеяния, Вт	Пределы номинальных сопротивлений, Ом
СПЗ-30а	А	0,25	$2,2 \cdot 10^3 - 6,8 \cdot 10^6$
	Б, В	0,125	$4,7 \cdot 10^3 - 2,2 \cdot 10^6$
СПЗ-30б СПЗ-30в	В	0,125	$4,7 \cdot 10^3 - 2,2 \cdot 10^6$
СПЗ-30г	А	0,25	$2,2 \cdot 10^3 - 6,8 \cdot 10^6$
	Б, В	0,125	$4,7 \cdot 10^3 - 2,2 \cdot 10^6$
	Е И	$\frac{0,125}{0,125}$	$\frac{100; 470; 1000; 2200 (\times 10^3)}{100; 470; 1000; 2200 (\times 10^3)}$
СПЗ-30д СПЗ-30е	В В	$\frac{0,125}{0,125}$	$\frac{4,7 \cdot 10^3 - 2,2 \cdot 10^6}{4,7 \cdot 10^3 - 2,2 \cdot 10^6}$
СПЗ-30к	А	0,25	$2,2 \cdot 10^3 - 6,8 \cdot 10^6$
	Б, В	0,125	$4,7 \cdot 10^3 - 2,2 \cdot 10^6$
СПЗ-30и СПЗ-30л	$\frac{А}{А}$	$\frac{0,25}{0,25}$	$\frac{1 \cdot 10^6}{100 \cdot 10^3 - 1 \cdot 10^6}$
	$\frac{Б, В}{А}$	$\frac{0,125}{0,25}$	$\frac{22 \cdot 10^3 - 1 \cdot 10^6}{100 \cdot 10^3 - 1 \cdot 10^6}$
СПЗ-30м	А	0,5	$2,2 \cdot 10^3 - 6,8 \cdot 10^6$
СПЗ-30н	Б, В	0,25	$15 \cdot 10^3 - 2,2 \cdot 10^6$

Примечание. Номинальные сопротивления соответствуют ряду Е6. Допускаемое отклонение от номинального сопротивления резисторов сопротивлением до $220 \cdot 10^3$ Ом не более $\pm 20\%$, резисторов сопротивлением свыше $220 \cdot 10^3$ Ом — не более $\pm 30\%$.

Предельное рабочее напряжение постоянного или переменного тока	200 В
Температурный коэффициент сопротивления не более	$\pm 1500 \cdot 10^{-6} \text{ 1/}^\circ\text{C}$
Уровень собственных шумов резисторов не более:	
сопротивлением до $330 \cdot 10^3 \text{ Ом}$	20 мкВ/В
сопротивлением свыше $330 \cdot 10^3 \text{ Ом}$	40 мкВ/В
Минимальное сопротивление резисторов не более:	
кроме СПЗ-30м и СПЗ-30н сопротивлением до $100 \cdot 10^3 \text{ Ом}$	50 Ом
кроме СПЗ-30м и СПЗ-30н сопротивлением свыше $100 \cdot 10^3 \text{ Ом}$	500 Ом
СПЗ-30м и СПЗ-30н	100 Ом
Начальный скачок для резисторов не более:	
линейных	5%
нелинейных, кроме резисторов с функциональными характеристиками Е и И сопротивлением до $33 \cdot 10^3 \text{ Ом}$	0,3%
нелинейных, кроме резисторов с функциональными характеристиками Е и И сопротивлением свыше $33 \cdot 10^3 \text{ Ом}$	0,095%
Угол поворота подвижной системы резисторов:	
кроме СПЗ-30м и СПЗ-30н	270°
СПЗ-30м и СПЗ-30н	295°
Электродвижущая сила шумов вращения не более	47 мВ
Разбаланс для резисторов не более:	
линейных	2 дБ
нелинейных (с функциональной характеристикой В)	4 дБ
Износоустойчивость	25 000 циклов
Сопротивление изоляции в нормальных климатических условиях не менее	1000 МОм
Минимальная наработка	5000 ч
Срок сохраняемости	10 лет
Изменение сопротивления в течение минимальной наработки не более	$\pm 25\%$
Изменение сопротивления в течение срока сохраняемости не более	$\pm 25\%$