

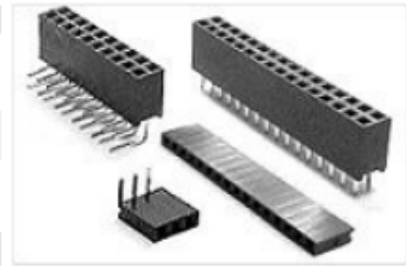
## PBS, PBD

## Розетка на плату, шаг 2,54 мм

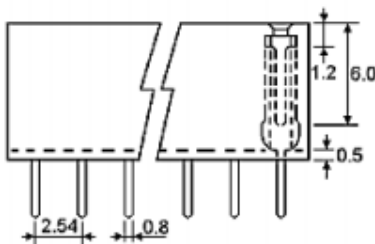
### Основные характеристики:

Материал контактов	фосфорная бронза, золото поверх никеля
Материал изолятора	полистирол усиленный стекловолокном UL-94V-0
Предельные ток	1 А
напряжение изолятора	500 В в течении 1 мин.
Сопrotивление контактов	не менее 1000 МОм
Допустимые температуры	-40 - + 105°C

Возможен вариант с шагом 2,0 мм

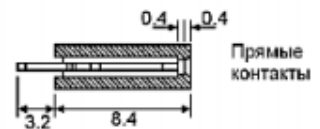
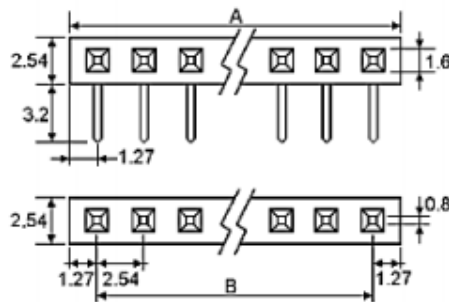


## PBS

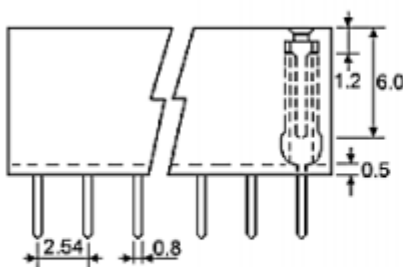


$$A = N \times 2.54$$

$$B = (N-1) \times 2.54, N = 1 \dots 40$$



## PBD



$$A = N \times 2.54$$

$$B = (N-1) \times 2.54, N = 1 \dots 40$$

