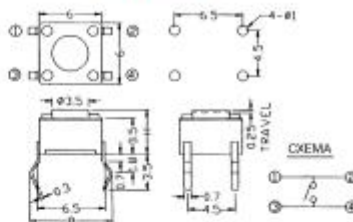


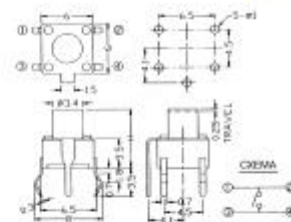
КНОПКИ ТАКТОВЫЕ

Рабочее напряжение 12 В Сопротивление изолятора 100 МОм
 Предел. напряж. 250 В перем. тока в теч. 1 мин. Сопротивление контактов 0,1 Ом
 Рабочий ток 0,05 А Рабочая температура -25°C...+70°C

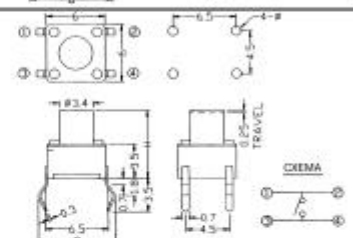
TS-A1PS-130
h=4.3 мм
TS-A2PS-130
h=5 мм



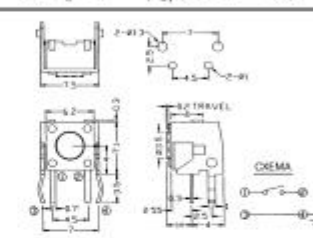
TS-A3PG-130
h=7 мм
TS-A4PG-130
h=9.5 мм
TS-A6PG-130
h=13 мм



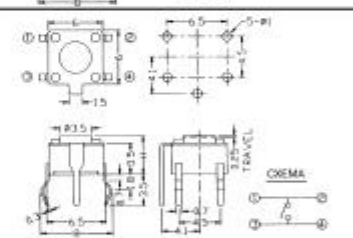
TS-A3PS-130
h=7 мм
TS-A4PS-130
h=9,5 мм
TS-A6PS-130
h=13 мм



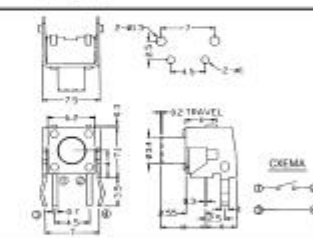
TS-A1PV-130
h=4.3 мм
TS-A2PV-130
h=5 мм



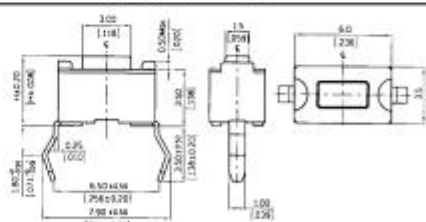
TS-A1PG-130
h=4.3 мм
TS-A2PG-130
h=5 мм



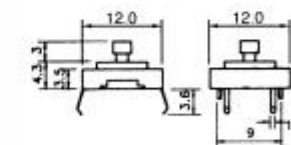
TS-A3PV-130
h=7 мм
TS-A4PV-130
h=9,5 мм
TS-A6PV-130
h=12 мм



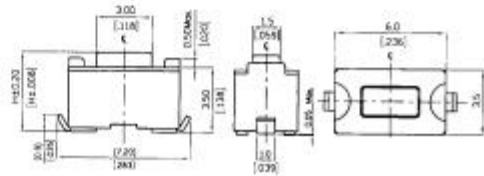
DTS-32
h=5.0 мм



K1729
h=7 мм



DTSM-32
h=5.0 мм



DTSGL-61K
h=2.5 мм
с заземлением

