

Кабельный ввод SB-0813



Кабельный ввод типа SB– простое и эффективное пластиковое изделие, предназначенное для защиты кабеля малого диаметра (пучка проводов) в местах его присоединения к металлическим корпусным изделиям. Устанавливается без применения инструментов нажатием руки, имеет защиту от выпадения в виде защелок. Предохраняет оболочку кабеля или изоляцию проводов от повреждения острыми краями отверстий в металлических стенках корпусов.

Технические характеристики

Диаметр установочного отверстия, мм: 13 (А = 9,0 мм)

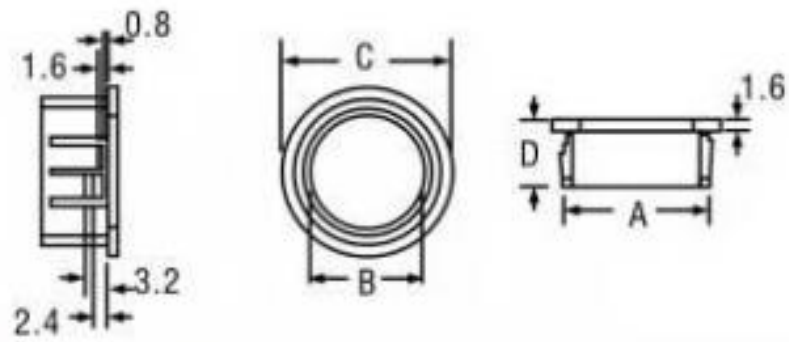
Диаметр входящего кабеля, мм: до 9,8

Глубина, мм: 9,8

Диаметр, мм: 15,1

Материал корпуса: полиамид (РА)

Диапазон рабочих температур, °С: -40 ...+80



mm

Item No.	A	B	C	D	Packing
312-3	8.0	5.2	9.6	8.3	1000PCS
375-4	9.5	6.4	12.0	10.3	
0811	11.1	8.2	13.6	10.3	
0813	13.0	9.8	15.1	10.3	
1216	16.0	12.9	18.1	10.3	100PCS