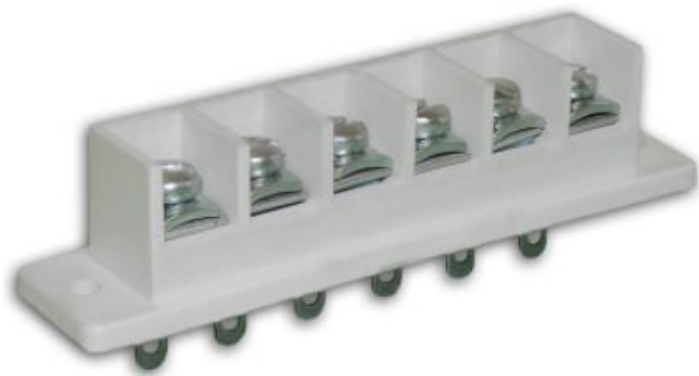
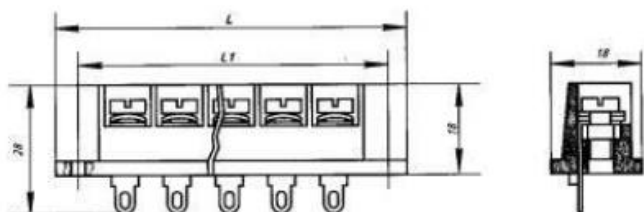
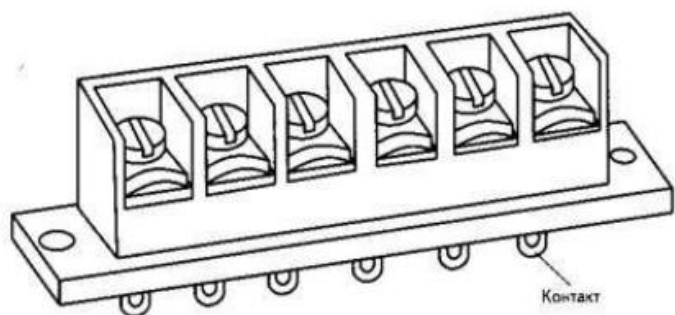


Колодка соединительная КС-4П25-В/П-6



Название товара

КС-4П25-В/П-6
Колодка соединительная



Назначение

Для внутреннего монтажа элементов электрооборудования, присоединения и ответвления проводников из меди, алюминия и алюминиевых сплавов в электрических цепях переменного тока частоты 50 и 60Гц напряжением до 380В и постоянного тока напряжением до 250В. Является аналогом колодки DG55H-A производства Degson Electronics.

Характеристики

Обозначение	КС-4П25-В/П-6	
Технические условия	ТУ 3424-004-03965778-97	
Напряжение, ток	~380В, -250В/25А	
Наборность, клемм	6	
Размер мм. L; L1	78; 70	
Сечение и материал присоединяемого проводника мм ² .	Cu/ Al	винт: 0,35...4,0/ 2,5...4,0
		пайка: 0,5...2,5/ -
Исполнение выводов	винт-пайка	
Климатическое исполнение	У3; Т3	

В/П - предназначен для неоконцованного проводника с одной стороны и под пайку с другой.