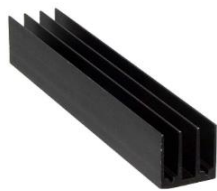


Радиатор охлаждения RUICHI HS213-100, алюминиевый



Описание

Радиатор охлаждения RUICHI HS213-100, алюминиевый обеспечивает работу полупроводникового прибора в заданных тепловых режимах. В каждом случае необходим индивидуальный расчет площади радиатора для конкретного прибора.

Характеристики

Вес брутто	23.97
Высота	16 мм
Глубина	100 мм
Назначение	охлаждение п/п приборов
Сопутствующие изделия/ материалы	термопаста КПТ-8 10 гр. (Арт. 85600)
Тип	охладитель воздушный, черненный
Транспортная упаковка: размер/кол-во	47*35*23/1020
Ширина	16,5 мм

