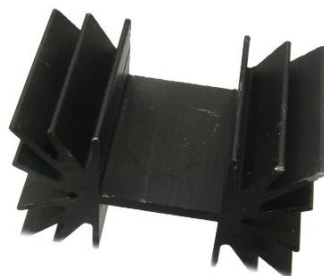


Радиатор охлаждения RUICHI VLA028-25, алюминиевый



Радиатор охлаждения воздушный RUICHI VLA028-25, алюминиевый с чернением обеспечивает работу полупроводникового прибора в заданных тепловых режимах. В каждом случае необходим индивидуальный расчет площади радиатора для конкретного прибора.

Характеристики

Вес брутто	21.05
Высота	25
Глубина	25
Транспортная упаковка: размер/кол-во	46*28*33/860
Ширина	42

