

# СОЕДИНИТЕЛИ

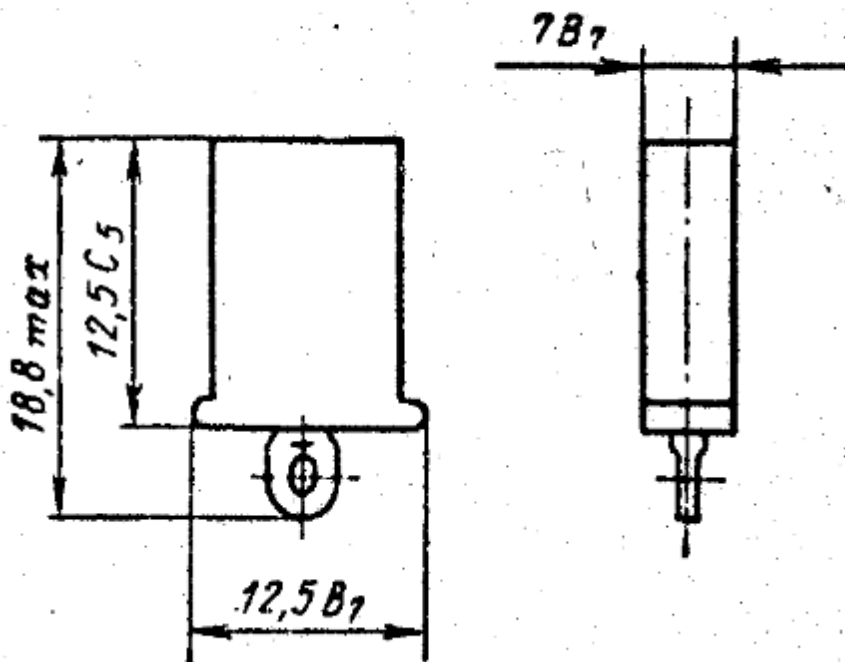
|       |       |
|-------|-------|
| СНП39 | СНП40 |
| СНО45 | СНО46 |
| СНП60 | СНП61 |
| СНО66 | СНО67 |

Прямоугольные соединители типов СНП39, СНП40, СНО45, СНО46, СНП60, СНП61, СНО66, СНО67 предназначены для работы в электрических цепях постоянного, переменного и импульсного тока частоты до 3 МГц.

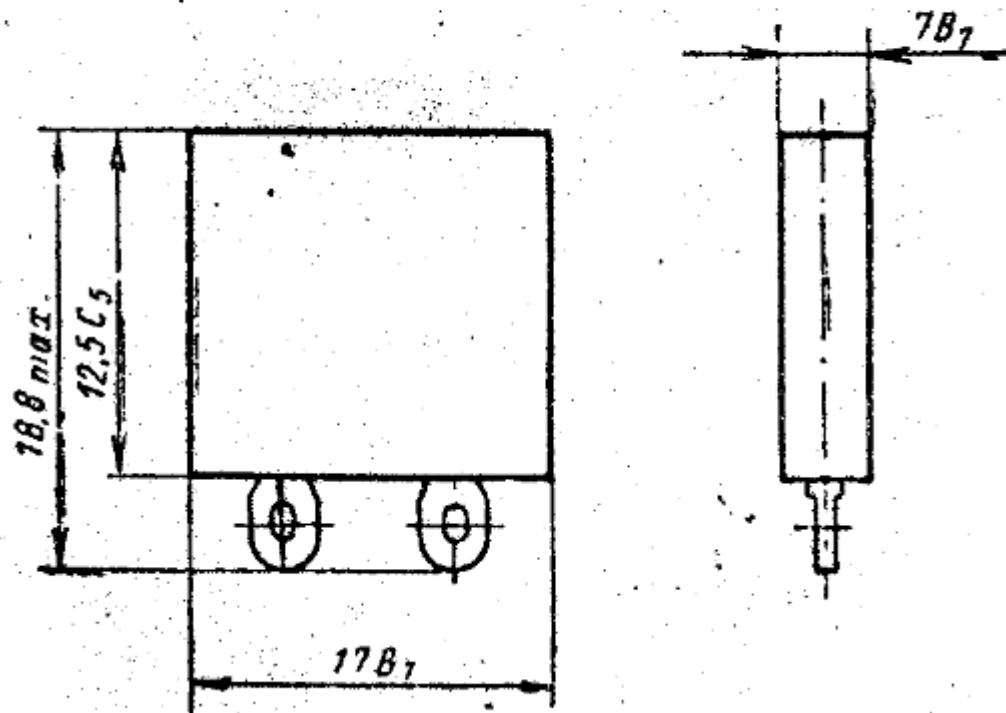
Условное обозначение частей соединителя составляют в следующем порядке:

- |                                       |                    |
|---------------------------------------|--------------------|
| 1. Соединитель низкочастотный:        |                    |
| печатного монтажа . . . . .           | СНП                |
| объемного монтажа . . . . .           | СНО                |
| 2. Вид исполнения:                    |                    |
| шаг между контактами 7,5 мм . . . . . | 39, 45, 60, 66     |
| шаг между контактами 5 мм . . . . .   | 40, 46, 61, 67     |
| 3. Количество контактов . . . . .     | число после дефиса |
| 4. Часть соединителя:                 |                    |
| вилка . . . . .                       | В                  |
| розетка . . . . .                     | Р                  |

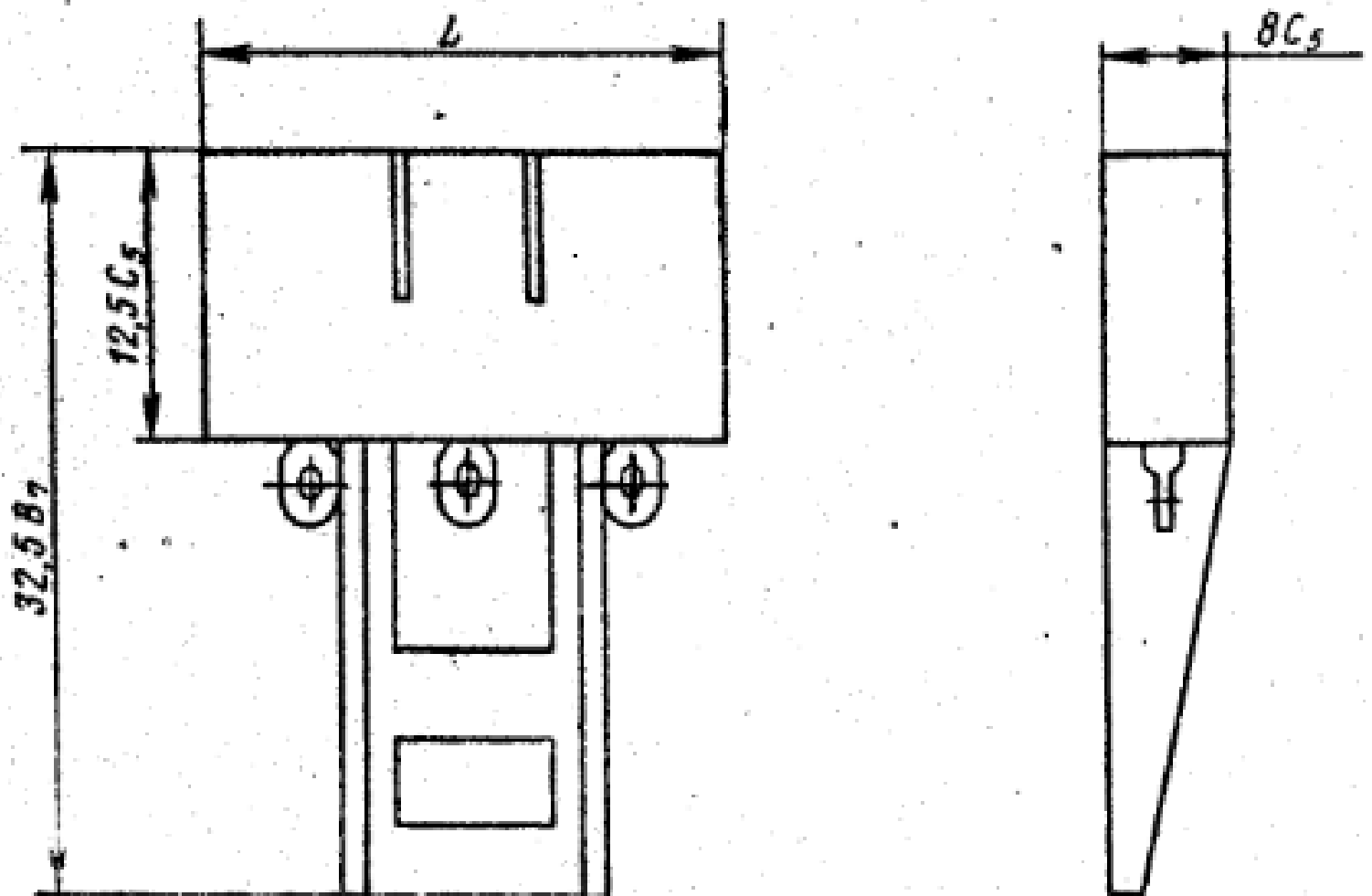
**Вилка СНО45-1В**



# Вилка СНО45-2В



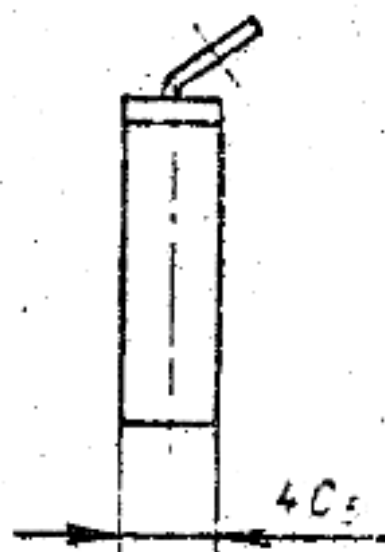
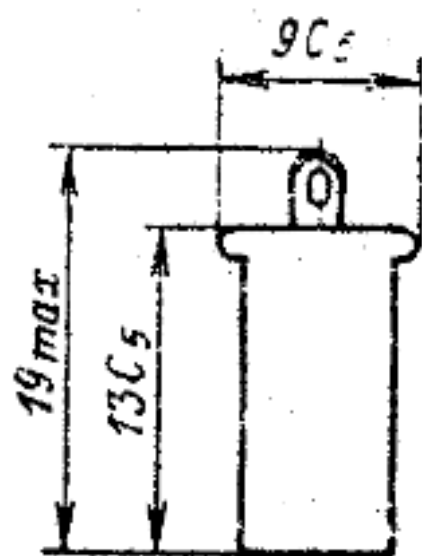
# Вилка СНО45



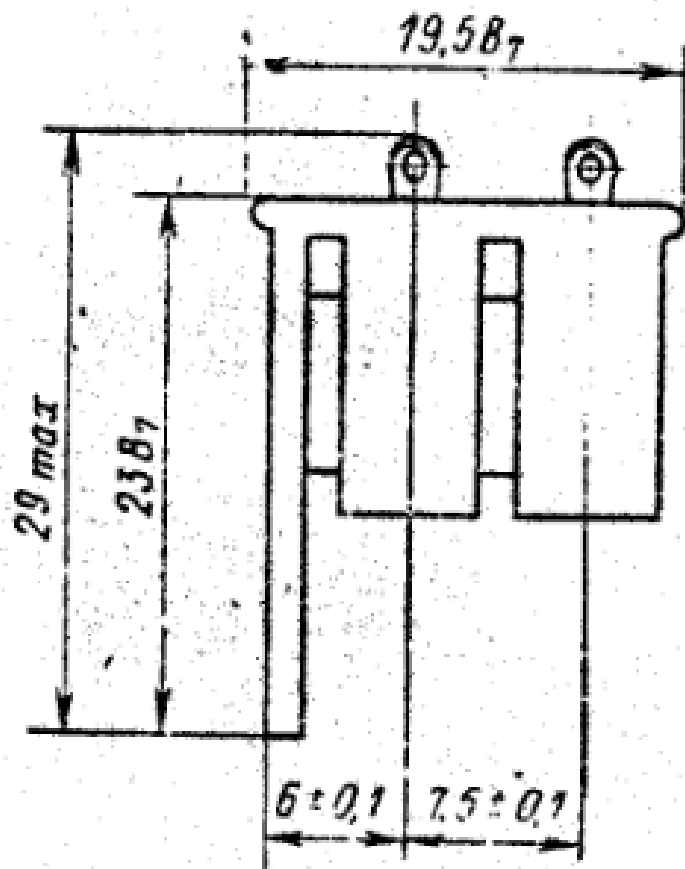
| Условное обозначение | Количество контактов | Размеры, мм | Масса, г.<br>не более |
|----------------------|----------------------|-------------|-----------------------|
|                      |                      | <i>L</i>    |                       |
| СНО45-3В             | 3                    | 27,2        | 2,2                   |
| СНО45-4В             | 4                    | 34,7        | 4,4                   |
| СНО45-6В             | 6                    | 49,7        | 6,3                   |
| СНО45-8В             | 8                    | 64,7        | 8,4                   |
| СНО45-10В            | 10                   | 79,7        | 10,1                  |

Предельное отклонение размера *L* — по В<sub>1</sub>.

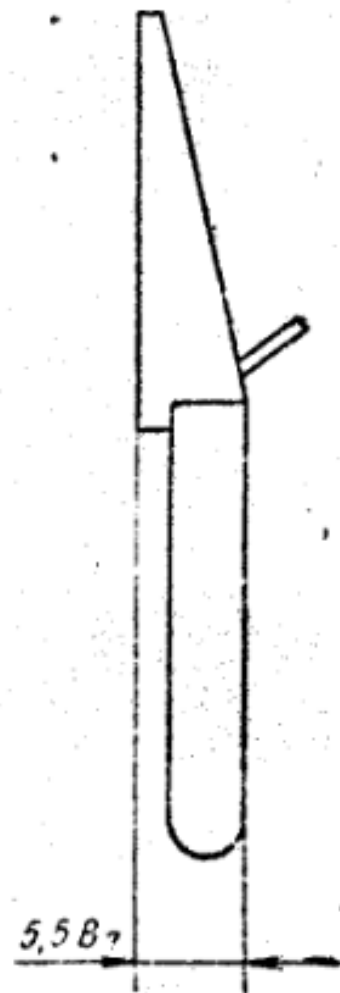
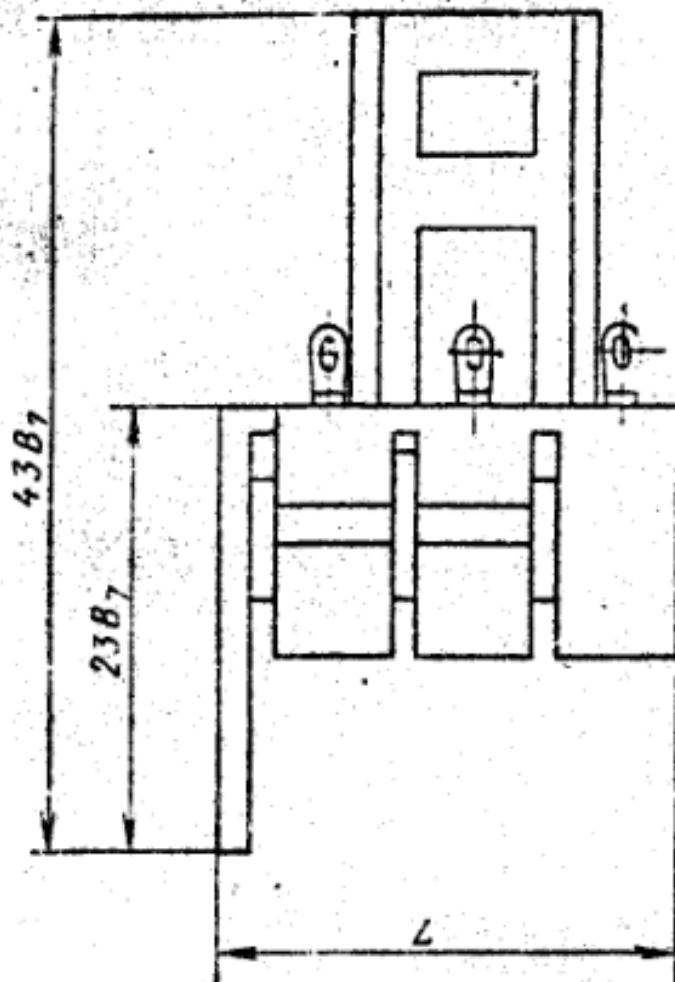
### Розетка СНО45-1Р



# Розетка СНО45-2Р



# Розетка СНО45



| Условное обозначение | Количество контактов | $L$ , мм | Масса, г, не более |
|----------------------|----------------------|----------|--------------------|
| СНО45-3Р             | 3                    | 24,0     | 2,22               |
| СНО45-4Р             | 4                    | 31,5     | 2,66               |
| СНО45-6Р             | 6                    | 46,5     | 3,64               |
| СНО45-8Р             | 8                    | 61,5     | 4,82               |
| СНО45-10Р            | 10                   | 76,5     | 6,40               |

Предельное отклонение размера  $L$  — по В<sub>7</sub>.